

# ROYAL

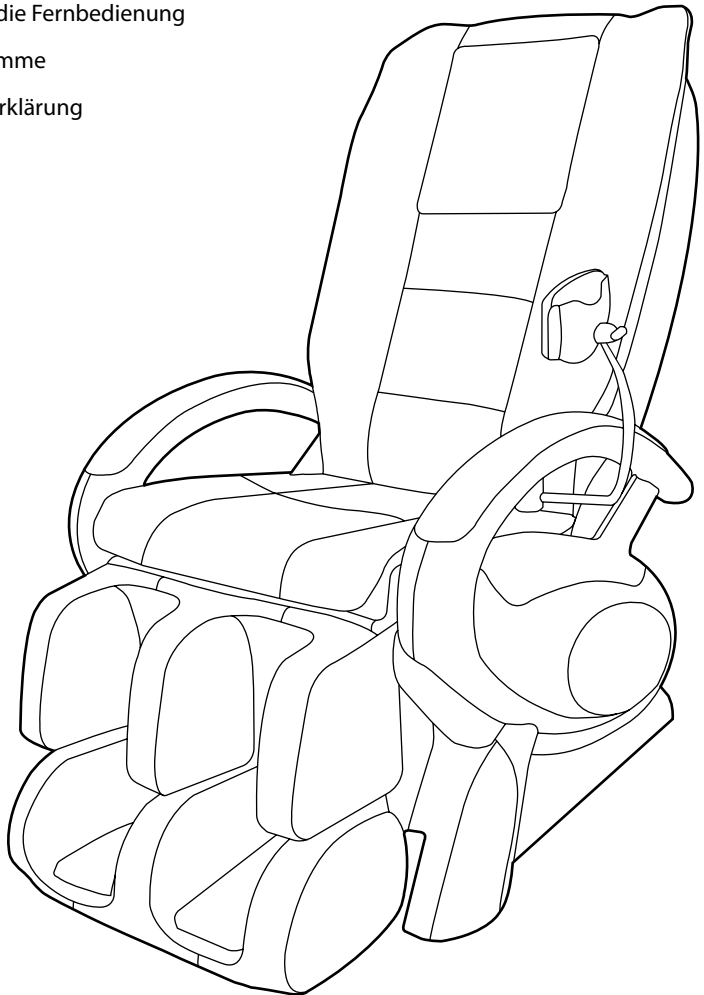




# INHALTSVERZEICHNIS

---

- 5** Sicherheitshinweise
- 6** Medizinische Hinweise
- 6** Pflegehinweise
- 7** Garantiebestimmungen
- 7** Inbetriebnahme
- 7** Technische Daten
- 8** Aufbauanleitung
- 10** Steuerung durch die Fernbedienung
- 12** Automatikprogramme
- 13** EU-Konformitätserklärung





## WIR GRATULIEREN

---

Mit dem Kauf dieses Massagesessels haben Sie Gesundheitsbewusstsein bewiesen.

Damit Sie auf lange Zeit die Vorteile Ihres Massagesessels nutzen können, möchten wir Sie bitten, die Sicherheitshinweise aufmerksam zu lesen und zu beachten.

Wir wünschen Ihnen viel Freude mit Ihrem persönlichen **ROYAL**.

# SICHERHEITSHINWEISE

---

Bitte lesen Sie die Sicherheitsvorschriften sehr sorgfältig, bevor Sie diesen Massagesessel für eine sinngemäße Funktion verwenden. Wenn eine der nachstehenden Aussagen auf Sie zutreffen sollte, suchen Sie bitte Beratung bei den jeweiligen Ärzten, bevor Sie diesen Sessel in Betrieb nehmen.

## **Wenn Sie:**

- an einer akuten Krankheit leiden
- an einer Herzkrankheit leiden
- an Osteoporose leiden
- sich in einer Schwangerschaft befinden
- einen bösartigen Tumor haben
- Wahrnehmungsstörung haben
- unter ärztlicher Behandlung stehen
- körperbehindert sind

raten wir zunächst von dem Gebrauch ab. Bitte fragen Sie Ihren Arzt.

**ACHTUNG!** Greifen Sie nicht mit Ihren Fingern in die Massageköpfe! Unfallgefahr!

Das selbständige Öffnen des Sessels ist aus Sicherheitsgründen strengstens untersagt.

Wenn körperliche Beschwerden während des Gebrauchs des Sessels auftreten, suchen Sie bitte sofort einen Arzt auf.

Um einen elektrischen Schlag oder Verletzungen zu vermeiden, erlauben Sie Ihren Kindern nicht, den Sessel unbeaufsichtigt zu bedienen.

Bitte vermeiden Sie den Kontakt des Sessels mit Wasser und setzen Sie den Sessel keinen extrem hohen Temperaturen aus.

Benutzen Sie keine beschädigten Stecker, Kabel oder lose Fassungen. Wenn Stecker oder Kabel beschädigt sind, müssen diese vom Hersteller, vom Service-Vertreter oder von qualifiziertem Personal ersetzt werden.

Die mechanischen und elektrischen Teile des Sessels sollten sorgsam behandelt werden. Bitte belasten Sie den Sessel nicht mit schweren Teilen.

Vergewissern Sie sich nach Gebrauch oder bei längerer Nichtinbetriebnahme, dass die Verbindung zum Stromnetz getrennt ist, um die Gefahr eines elektrischen Schlags, Kurzschlusses oder Feuers zu vermeiden.

Bei Disfunktion des Sessels trennen Sie sofort die Verbindung zum Stromnetz.

Vermeiden Sie das Berühren der Stecker mit nassen Händen.

Nutzen Sie die Massagefunktionen nicht direkt nach dem Essen, es könnte Übelkeit hervorgerufen werden.

# MEDIZINISCHE HINWEISE

---

Die Massagezeit sollte die empfohlene Zeit von 30 Minuten nicht überschreiten, um eine übermäßige Reizung der Muskulatur und der Nerven zu vermeiden.

Wenn Ihnen Ihr Arzt/Orthopäde die Rückenmassage nicht ausdrücklich verboten hat, können Sie ohne Bedenken die Massage des Massagesessels genießen.

Die Massagstärke erhöht sich, wenn der Sessel in eine liegende Position gebracht wird. Es wird empfohlen, sich zu Anfang in Sitzstellung massieren zu lassen.

Eine Massage sollte niemals als unangenehm empfunden werden.

Übertriebene Massagen können den Körper auch schädigen.

Schwangere, Kranke und Kinder sollten den Sessel nicht benutzen. Bei Verletzungen der Wirbelsäule oder nach Operationen kann eine Massage gefährlich sein. Im Zweifelsfall sprechen sie vorher mit Ihrem Arzt.

# PFLEGEHINWEISE

---

Sie haben ein aus hochwertigen Materialien hergestelltes Produkt erworben. Das erfordert eine entsprechende Pflege. Vermeiden Sie direkte Sonneneinwirkung und Feuchtigkeit.

Behandeln Sie den Massagesessel regelmäßig mit den empfohlenen Pflegeprodukten, damit Sie lange Freude an Ihrem Sessel haben.



# GARANTIEBESTIMMUNGEN

---

Der Händler gewährt auf das umseitig beschriebene Produkt eine gesetzlich vorgeschriebene Gewährleistungszeit. Die Garantie gilt ab dem Kaufdatum. Das Kaufdatum ist mit dem Kaufbeleg nachzuweisen.

Der Händler wird die innerhalb Deutschlands erfassten Produkte, bei denen Fehler festgestellt wurden, kostenlos reparieren bzw. ersetzen. Hiervon nicht betroffen sind Verschleißteile wie z.B. Stoffabdeckungen. Voraussetzung für die ordnungsgemäße Bearbeitung ist die Einsendung des fehlerhaften Gerätes, mit Kaufbeleg, vor Ablauf der Garantiezeit.

Der Garantieanspruch erlischt, wenn der festgestellte Fehler auf eine Reparatur oder Änderung des Gerätes durch nicht-autorisierte Personen zurück zu führen ist.

Die vom Verkäufer gewährte Garantie beschränkt sich auf Reparatur bzw. Austausch des Produktes. Im Rahmen dieser Garantie übernimmt der Hersteller bzw. Verkäufer keine weitergehende Haftung und ist nicht verantwortlich für Schäden, die durch die Missachtung der Bedienungsanleitung und/oder missbräuchliche Anwendung des Produktes entstehen.

Stellt sich bei Überprüfung des Produktes durch den Verkäufer heraus, dass das Garantieverlangen einen nicht von der Garantie erfassten Fehler betrifft oder dass die Garantiefrist abgelaufen ist, sind die Kosten der Überprüfung und Reparatur vom Kunden zu tragen.

# INBETRIEBNAHME

---

Überprüfen Sie vor Inbetriebnahme ob die Netzspannung mit der auf dem Netzstecker angegebenen Spannung übereinstimmt. Falls nicht bereits geschehen, verbinden Sie das Netzkabel mit dem Rückenteil des Massagesessels und stecken Sie anschließend den Netzstecker in die Steckdose.

# TECHNISCHE DATEN

---

Maß: 135 x 120 x 75 cm, liegend: 205 cm

Neigungswinkel bis: 180°

Gewicht: 105 kg

Spannung: AC ~ 230 V 50 Hz, 280 Watt

Laufzeit automatisch: 15 Minuten

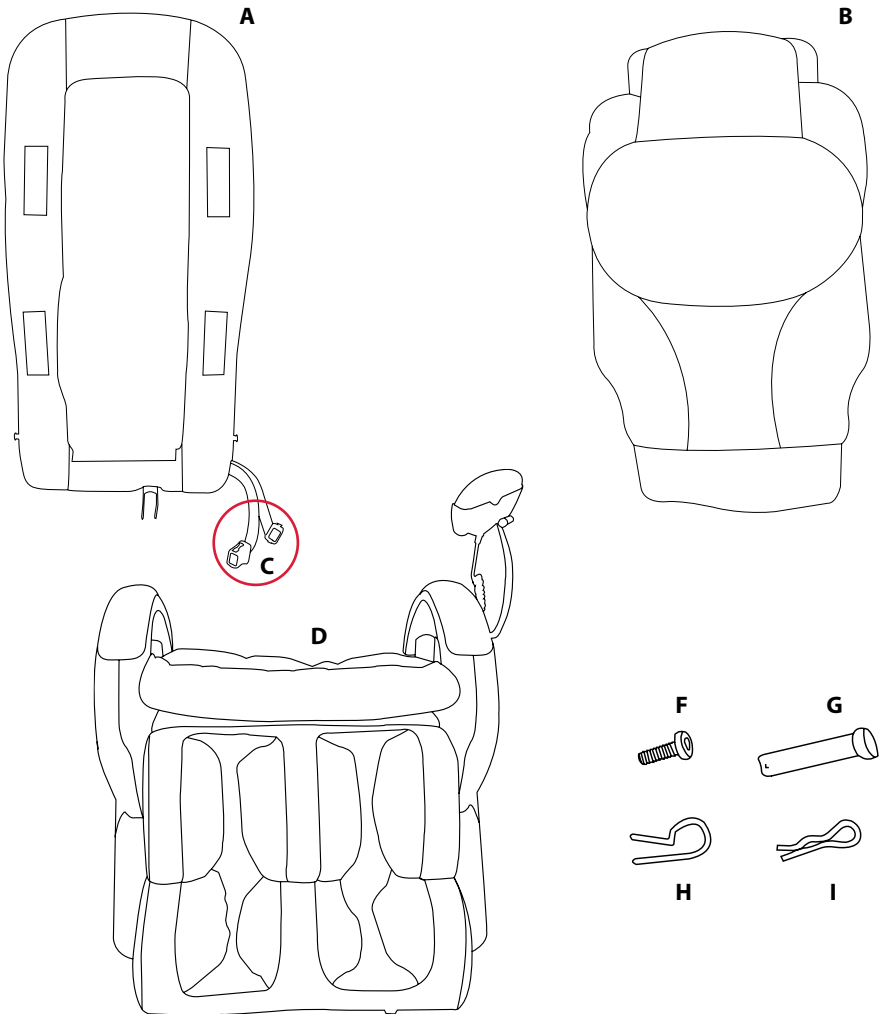
Laufzeit manuell: 30 Minuten

Zertifikate:



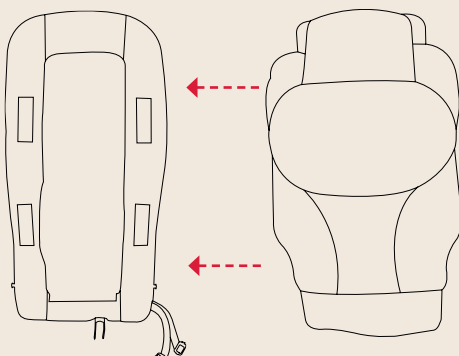
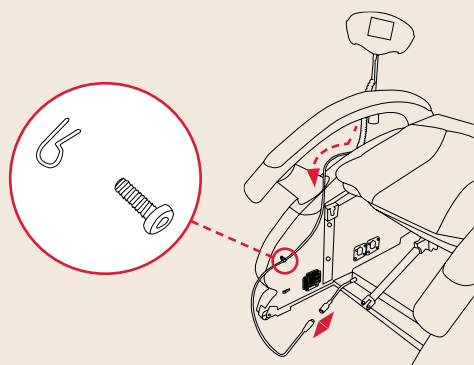
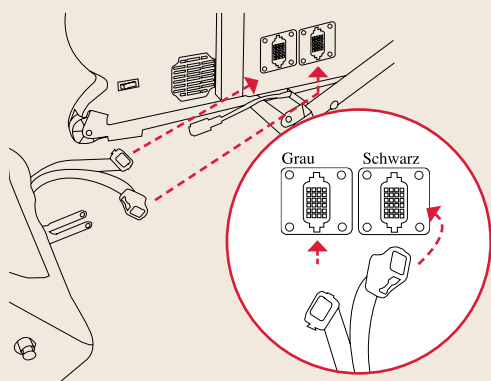
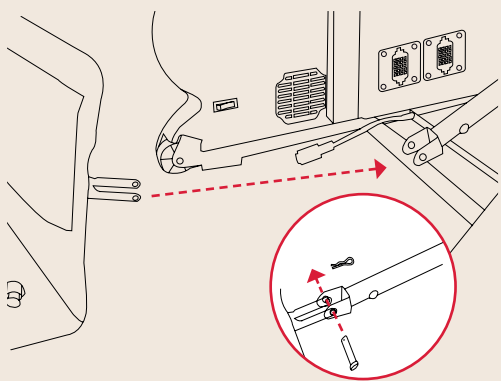
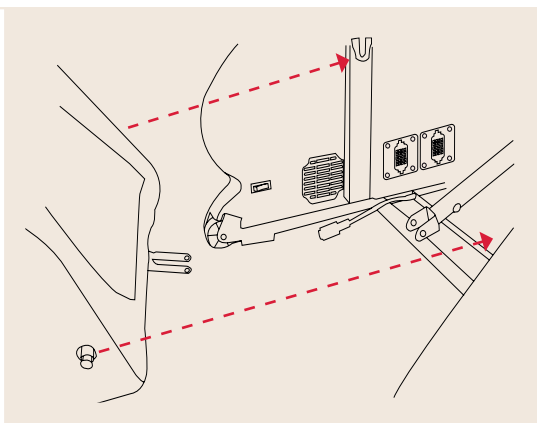
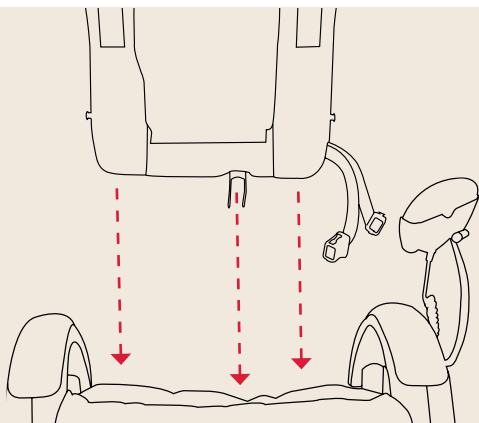
# AUFBAUANLEITUNG

- A** Rückenlehne
- B** Sitzpolster für die Rückenlehne
- C** Hauptsteuerungsstecker (grau/schwarz)
- D** Sitzteil
- F** Kreuzschraube
- G** Schloss-Schraubenbolzen für die Verbindung von der Rückenlehne mit dem Sitzteil
- H** Kabelklemme für die Verlegung des Fernbedienungskabels
- I** Verschlussstift für die Sicherung der Schloss-Schraubenbolzen





# AUFBAUANLEITUNG



# STEUERUNG DURCH DIE FERNBEDIENUNG



## 1 Massagesessel An/Aus (Power)

Zum Einschalten länger gedrückt halten

## 2 Menü Steuerung \*

Mit den Pfeil- Tasten steuern Sie die einzelnen Massage- Funktionen im Menü an und bestätigt wird mit der »OK« Taste

## 3 Massage Stop

## 4 Massage Pause

## 5 Sesselhaltung (Liegeposition)

Durch das Betätigen dieser Taste fahren Sie Rücken- und Fußteil in liegeposition

## 6 Sesselhaltung (Sitzposition)

Um wieder in die Sitzhaltung zu gelangen halten Sie die Taste länger gedrückt

## 7 Fußteil runter fahren

Das Fußteil können Sie sich beliebig anpassen

## 8 Fußteil hoch fahren

## MP3-Spieler

Um den MP3-Spieler zu starten, müssen Sie die »Abspielen« (12) Taste länger gedrückt halten

## 9 Mode

Wählen Sie den Abspielmodus (z.B. Repeat)

## 10 Lautstärke Regler (-)

## 11 Lied Auswahl (zurück)

## 12 Abspielen (play)

## 13 Lied Auswahl (vor)

## 14 Lautstärke Regler(+)

## 15 Equalizer

Mit dem Equalizer können Sie die Klangfarbe beeinflussen

## 16 USB-Schnittstelle

## 17 Kopfhöreranschluss

## 18 SD-Karten-Slot

# STEUERUNG DURCH DIE FERNBEDIENUNG

## \* 2 Menü Steuerung

Die Definition der Auto-programme sind auf der Seite 12 beschrieben.

### Auto

- 1. Relaxation**  
Entspannungsprogramm
- 2. Refresh**  
Auffrischungsmassageprogramm
- 3. Rejuvenate**  
Regenerationsmassageprogramm
- 4. De-Stress**  
Anti-Stress-Programm
- 5. Music Harmonize**  
Harmonisches Musikprogramm
- 6. Music-Synchronize**  
Musik-Synchronprogramm
- 7. Ache Relief**  
Schmerzlinderungsprogramm
- 8. Fatigue Relief**  
Übermüdigungslinderungsprogramm
- 9. Total Wellness**  
Total-Wohlfühlprogramm
- 10. Deluxe**  
Luxusmassage

### Partial

- 1. Rückenmodus**  
Massage ausschließlich für Ihren Rücken
- 2. Nacken/Schultermodus**  
Massage ausschließlich für Ihren Nacken/Schulterbereich
- 3. Oberer Rückenmodus**  
Massage ausschließlich für Ihren oberen Rücken
- 4. Unterer Rückenmodus**  
Massage ausschließlich für Ihren unteren Rücken
- 5. Gesäß/Waden/Fußmodus**  
Massage ausschließlich für Ihr Gesäß, Ihre Waden und Füße
- 6. Waden/Fußmodus**  
Massage ausschließlich für Ihre Waden und Füße

### Spot

- 1. Klopfen (Tap)**
- 2. Kneten (Kneading)**
- 3. Shiatsu**
- 4. Combo**
- 5. Hüfte (Hip)**
- 6. Wade (Calves)**
- 7. Füße (Feet)**
- 8. Waden/Füße (Calves/Feet)**
- 9. Hüfte/Waden/ Füße (Hip/Calves/Feet)**

### Manual

- 1. Rollen (Rolling)**
- 2. Kneten (Kneading)**
- 3. Klopfen (Tapping)**
- 4. Shiatsu**
- 5. Roll & Vibration**
- 6. Knet & Vibration**
- 7. Klopf & Vibration**
- 8. Combo**
- 9. Hüfte/Waden/Füße**
- 10. Waden/Füße**
- 11. Hüfte**
- 12. Waden**
- 13. Füße**

### Setting

- 1. Laufzeit (Timer)**
- 2. Geschwindigkeit (Speed)**  
nur im manuellen Modus wählbar
- 3. Intensität (Intensity)**  
nur im manuellen Modus wählbar
- 4. Height Adjust**  
rauf/runter des Massage schlittens; nur im manuellen Modus wählbar
- 5. Licht (Backlight)**  
Hier können Sie die Dauer in sek. wählen, wie lange die Hintergrundbeleuchtung aktiv sein soll; ON = dauerhaft eingeschaltet

# AUTOMATIKPROGRAMME

---

## 1. Relaxation (Entspannungsprogramm):

Die Hauptmassage im Rückenbereich findet vorwiegend in mittlerer Intensität statt. Ergänzend hierzu wird per Luftmassage im Gesäß und Beinbereich massiert. Der Fokus dieses Programms liegt im Schulter und Taillenbereich. Ziel dieser Massage: Rückenprobleme (auch bei Hexenschuss) lindern.

## 2. Refresh (Auffrischungsmassageprogramm):

Die Hauptmassage im Rückenbereich findet mittels der Massagetechnik Shiatsu statt. Die Intensität variiert von leicht bis mittel-stark. Ergänzend hierzu wird per Luftmassage im Gesäß und Beinbereich massiert. Ziel dieser Massage: Das Abbauen von chronischen Beschwerden im Rückenbereich (auch bei Hexenschuss).

## 3. Rejuvenate (Regenerationsmassageprogramm):

Die Hauptmassage im Rückenbereich findet mittels der Massagetechnik Klopfen statt. Die Intensität ist hierbei hoch. Ergänzend hierzu wird per Luftmassage im Gesäß und Beinbereich massiert. Ziel dieser Massage: Verbessert die Aufmerksamkeit/Wachheit.

## 4. De-Stress (Anti-Stress-Programm):

Die Hauptmassage im Rückenbereich findet mittels der Massagetechniken Kneten und Klopfen statt. Die Intensität ist hierbei hoch. Ergänzend hierzu wird per Luftmassage im Gesäß und Beinbereich massiert. Ziel dieser Massage: Stressabbau nach einem harten Arbeitstag. Maximale Regeneration für Erwachsene, die eine intensive Massage bevorzugen.

## 5. Music Harmonize (Harmonisches Musikprogramm):

Die Hauptmassage im Rückenbereich findet mittels der Massagetechniken Stampfen, Klopfen und Kneten statt. Die Intensität ist hierbei stets nach dem Beat (Rhythmus) der Musik. Ergänzend hierzu wird per Luftmassage im Gesäß und Beinbereich massiert. Wenn die Musik zu ende ist, schaltet der Massagesessel

automatisch in den Rollenmassagemodus um. Die ergänzende Luftmassage im Gesäß und Beinbereich bleibt bestehen.

**6. Music-Synchronize (Musik-Synchronprogramm):** Die Hauptmassage im Rückenbereich findet mittels der Massagetechniken Stampfen, Klopfen und Kneten statt. Die Massage und die Intensität ist hierbei stets nach dem Beat (Rhythmus) der Musik. Ergänzend hierzu wird per Luftmassage im Gesäß und Beinbereich massiert. Wenn die Musik zu ende ist, schaltet sich die Massage automatisch ab.

## 7. Ache Relief (Schmerzlinderungsprogramm):

Die Hauptmassage im Rückenbereich findet mittels der Massagetechnik Kneten statt. Ergänzend hierzu wird per Luftmassage im Gesäß und Beinbereich massiert. Ziel der Massage: Entspannung für den Rücken, das Gesäß und für den Beinbereich.

## 8. Fatigue Relief (Übermüdlungsliederungsprogramm):

Die Hauptmassage im Rückenbereich findet mittels der Massagetechnik Stampfen statt. Ergänzend hierzu wird per Luftmassage im Gesäß und Beinbereich massiert. Ziel der Massage: Entspannung für den Rücken, das Gesäß und für den Beinbereich.

## 9. Total Wellness (Total-Wohlfühlprogramm):

Die Hauptmassage im Rückenbereich findet mittels der Massagetechnik Rollen statt. Ergänzend hierzu wird per Luftmassage im Gesäß und Beinbereich massiert. Ziel der Massage: Entspannung für den Rücken, das Gesäß und für den Beinbereich.

## 10. Deluxe (Luxusmassage):

Die Hauptmassage im Rückenbereich findet mittels der Massagetechniken Kneten und Klopfen statt. Ergänzend hierzu wird per Luftmassage im Gesäß und Beinbereich massiert. Ziel der Massage: Entspannung für den Rücken, das Gesäß und für den Beinbereich.

# EU-KONFORMITÄTSERKLÄRUNG

---

Entspricht den europäischen Richtlinien 2006/95/EC.

---

## **Casada Group GmbH**

Obermeiers Feld 3

33104 Paderborn, Germany

tel. (+49) (0 52 54) 9 30 98 - 0

fax (+49) (0 52 54) 9 30 98 - 30

Email: [info@casada.de](mailto:info@casada.de)

Internet: [www.casada.de](http://www.casada.de)

[www.casada.com](http://www.casada.com)

## **Copyright**

Bilder und Texte unterstehen dem Copyright der Casada Group GmbH und dürfen ohne ausdrückliche Bestätigung nicht weiterverwendet werden.

**Copyright (c) 2008 Casada Group GmbH.**

**Alle Rechte vorbehalten.**

time to *relax*

WITH CASADA

