

MOVELLO

BEDIENUNGSANLEITUNG | *MANUAL*



CASADATM
healthcare

since
2000

< relax in style

Seit der Gründung im Jahr 2000 steht der Name CASADA für hochwertige Produkte im Bereich Wellness und Fitness.

Heute sind CASADA-Geräte in weltweit 37 Ländern erhältlich. Kontinuierliche Weiterentwicklung, unverwechselbares Design und die strikte Ausrichtung auf eine Verbesserung der Lebensqualität zeichnen die CASADA-Produkte ebenso aus, wie die zuverlässige und hervorragende Qualität.

WIR GRATULIEREN

Mit dem Kauf dieses „aktiven Sitzmöbels“ haben Sie Gesundheitsbewusstsein bewiesen.

Damit Sie auf lange Zeit die Vorzüge dieses Gerätes nutzen können, möchten wir Sie bitten, die Sicherheitshinweise aufmerksam zu lesen und zu beachten.

Wir wünschen Ihnen viel Freude mit Ihrem persönlichen Movello.

INHALTSVERZEICHNIS

5	Lifestyle
6	Sicherheitshinweise
7	Ausstattung / Funktion
7	Technische Daten
8	Erste Schritte
10	Aufbau
13	Transport
14	Lagerung / Pflege
14	Konformitätserklärung
15	Gewährleistungsbestimmungen
30	Notizen



Aktiv sitzen – Schluss mit lümmeln

Lifestyle in Verbindung mit Gesundheit – Das ist die Kernaussage unseres besonderen „Möbelstücks“. Mit diesem Lifestyle-Produkt haben Sie die Möglichkeit einer dualen Nutzung. Zum einen als Design-Möbelstück und gleichzeitig als Aktivitätsgerät.

Aktivität auf überlastungsfreiem Niveau zu jeder Zeit und zu nahezu jeder Tätigkeit integrierbar. Ohne Anstrengung und gelenkschonend ganz nebenbei bewegen – DAS Einsatzgebiet des Movello

SICHERHEITSHINWEISE



Um das Risiko schwerer Verletzungen zu vermeiden, lesen Sie die folgenden Sicherheitshinweise, vor der Benutzung des Gerätes aufmerksam durch!

- Lesen Sie alle Warnhinweise auf dem Gerät.
- Lesen Sie diese Bedienungsanleitung und befolgen Sie sie sorgfältig vor Inbetriebnahme des Gerätes. Stellen Sie vor dem Gebrauch sicher, dass es richtig montiert und Schrauben und Muttern festgezogen sind.
- Halten Sie Kinder und Haustiere von dem Gerät fern, insbesondere während des Gebrauchs. Lassen Sie Kinder und Haustiere das Gerät nicht benutzen oder damit spielen.
- Ausstellung und Betrieb des Gerätes hat auf einer festen, ebenen Fläche zu erfolgen. Platzieren Sie das Gerät nicht auf losen Teppichen oder unebenen Flächen.
- Überprüfen Sie das Gerät auf abgenutzte oder lose Bauteile vor jeder Benutzung.
- Ziehen Sie alle losen Komponenten fest und ersetzen Sie die Verschlissenen vor der Verwendung des Gerätes.
- Folgen Sie den Empfehlungen ihres Arztes bei der Entwicklung eines persönlichen Fitness-Programms.
- Wählen Sie immer die Intensität und Dauer, die am besten zu Ihrer körperlichen Fitness passt. Kennen Sie Ihre Grenzen und handeln Sie stets nach gesundem Menschenverstand während der Verwendung des Gerätes.
- Tragen Sie keine losen oder herabhängenden Kleidungsstücke während der Verwendung des Gerätes.
- Halten Sie stets das Gleichgewicht während Sie auf-/absteigen und auch bei der Montage des Gerätes. Verlust des Gleichgewichts kann zu einem Sturz und schweren Verletzungen führen.
- Das Gerät sollte nicht von Personen mit einem Gewicht von mehr als 120 kg verwendet werden.
- Das Gerät sollte nur von einer Person zu dem jeweiligen Zeitpunkt verwendet werden.
- Das Gerät ist für den Hausgebrauch konzipiert.
- **Wartung:** Wechseln Sie defekte Teile sofort aus und /oder halten Sie

das Gerät außer Betrieb bis zur vollständigen Instandsetzung in der Gesamtheit.

- Stellen Sie sicher, dass ausreichend Platz zur Verfügung steht. Der Abstand zwischen dem Gerät und jeglichen Hindernissen und Objekten sollte mindestens 1 Meter betragen

AUSSTATTUNG/FUNKTION

Zuhause ganz entspannt seinen Aufgaben nachgehen und ganz nebenbei etwas für seine Gesundheit tun. Das ist unser Konzept mit dem Movello. Ob Sie nun fernsehen, ein Buch lesen, mit einem Freund telefonieren oder sogar Küchenarbeit verrichten, der Movello ist ab nun Ihr ständiger Begleiter. Ganz ohne Anstrengung können Sie die duale Nutzbarkeit dieses aktiven Design-Möbelstückes genießen. Aktivieren Sie Ihren Körper durch belastungsfreies „Training“ und passive Bewegung. Ohne zu schwitzen und ohne Überbeanspruchung.

Die Bewegung auf dem Movello geschieht im Hauptnutzungsbereich Ihrer Gelenke und ist auch gut bei z.B. Artrose in den Knien geeignet. Dadurch, dass es keine Überstreckung/Überbeugung gibt, wird auch die Bildung von Gelenkflüssigkeiten angeregt.

Bei regelmäßiger und aktiver Nutzung des Movello und gleichzeitiger bewusster Ernährung werden Sie schnell eine Verbesserung Ihres Wohlbefindens bis hin zur Gewichtsreduzierung feststellen !

TECHNISCHE DATEN

Maße (Karton): 73 x 25 x 46 cm

Gewicht: 19 kg


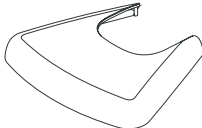
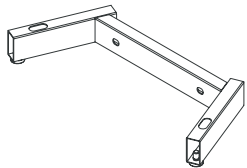
Maximale Belastbarkeit: 120 kg

Zertifikate:



ERSTE SCHRITTE

Packen Sie den Karton auf einer freien Fläche aus. Prüfen Sie die folgende Liste der Montageanleitung um sicherzustellen, dass alle Bauteile vorhanden und in einem guten Zustand sind. Entsorgen Sie das Verpackungsmaterial nicht, bis die Montage abgeschlossen ist. Werkzeuge und Materialien zur Montage sind enthalten.


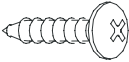
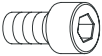


 <p>Sitzkissen</p>	 <p>Untere Sitzabdeckung</p>
 <p>Pedale</p>	 <p>Hintere Dekorationsabdeckung</p>
 <p>Hinterer Stützrahmen</p>	 <p>Hauptrahmen</p>

ERSTE SCHRITTE

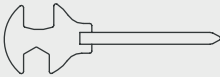
INFO:

Einige Teile können bereits vormontiert sein. Wenn ein Teil nicht im Montagezubehör vorhanden ist, überprüfen Sie, ob es bereits vormontiert wurde.



Montagezubehör	Teile-Nr. und Beschreibung	Stck.
	29 Sicherungsplättchen (M8)	2 Stck.
	33 Schrauben (M4x12mm)	4 Stck.
	39 Schraubbolzen (M8xp1.25x16mm)	2 Stck.
	40 Schraubbolzen (M8xp1.25x30mm)	2 Stck.
	41 Schraubbolzen (M8xp1.25x50mm)	1 Stck.

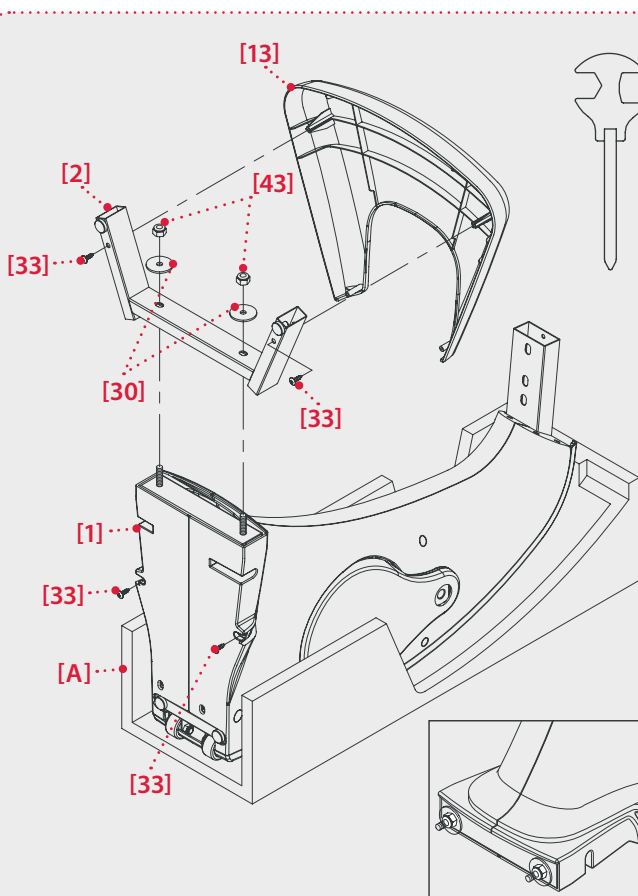
Folgende Werkzeuge sind für die Montage beigelegt:



Multi-Schraubenschlüssel mit
Kreuzschlitzschraubendreher



Imbußschlüssel
(6 mm)



SCHRITT 1 – HINTERER STÜTZRAHMEN

[a] Entnehmen Sie den Hauptrahmen [1] zusammen mit dem gestanzten Styropor [A] aus dem Karton.

[b] Legen Sie den Hauptrahmen [1] in dem gestanzten Styropor [A] auf den Boden.

Hinweis:

Wenn der Hauptrahmen [1] ohne das gestanzte Styropor [A] hingelegt wird, können Kratzer entstehen.

[c] Zwei Unterlegscheiben [30] und zwei Nylon Muttern (M8) [43] wurden auf der Rückseite des Hauptrahmens [1] (siehe Skizze) bereits vormontiert. Entfernen Sie diese, um den hinteren Stützrahmen [2] damit an dem Hauptrahmen [1] zu befestigen.

SCHRITT 2 – HINTERE ABDECKUNG

[a] Bringen Sie die hintere Abdeckung [13] an dem Hauptrahmen [1] an und befestigen Sie diesen mit vier Schrauben (M4x12mm) [33].

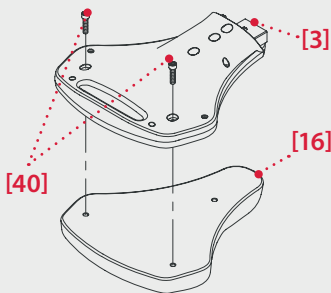
[b] Richten Sie nun den Hauptrahmen [1] auf und entfernen Sie das Styropor [A].

SCHRITT 3 – SITZKISSEN UND SITZABDECKUNG

[a] Für eine einfache Montage drehen Sie die untere Sitzabdeckung [3] und das Sitzkissen [16] auf den Kopf.

[b] Legen Sie die Sitzabdeckung [3] auf das Sitzkissen [16] und befestigen Sie diese mit zwei Schrauben (M8x1.25x30mm) [40].

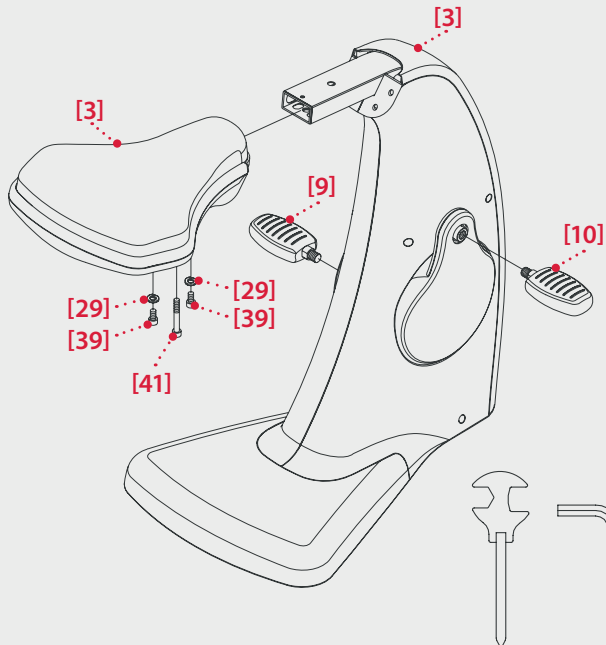
Benutze Sie den
Imbußschlüssel



Stellen Sie sicher, dass die oben genannten Teile gut befestigt sind, bevor Sie weitere Schritte durchführen

SCHRITT 4 – SITZ UND PEDALE

- [a]** Befestigen Sie das Sitzgestell [3] an dem Hauptrahmen [1] und befestigen Sie diesen mit zwei Unterlegscheiben (M8) [29], zwei Schrauben (M8xp1.25x16 mm) [39] und einer zusätzlichen Schraube (M8xp1.25x50 mm) [41].
- [b]** Führen Sie das rechte Pedal [10] in den rechten Kurbelbereich des Hauptrahmens [1]. Drehen Sie das rechte Pedal [10] im Uhrzeigersinn und ziehen Sie es so fest wie möglich an.
- [c]** Führen Sie das linke Pedal [9] in den linken Kurbelbereich des Hauptrahmens [1]. Drehen Sie das linke Pedal [9] gegen den Uhrzeigersinn und ziehen Sie es so fest wie möglich an.
- [d]** Beenden Sie die Montage und stellen Sie sicher, dass alle Teile fest angezogen sind, bevor Sie das Gerät benutzen.



Greifen Sie mit den Fingern in die Halteöffnung auf der Rückseite des Sitzes und heben Sie es leicht an. Nun können Sie das Gerät leicht an die gewünschte Position schieben.



LAGERUNG / PFLEGE

Durch regelmäßige Pflege erhöhen Sie die Lebensdauer ihres Movellos und sorgen gleichzeitig für allzeit sicheren Betrieb.

1. Empfohlene Lagerung: Trocken, staubfrei.
2. Halten Sie Flüssigkeiten oder offene Flamme vom Movello fern.
3. Reinigen Sie das Gerät mit einem trockenen, weichen Tuch.

EU-KONFORMITÄTSERKLÄRUNG

Entspricht den europäischen Richtlinien EMC 2014/30/EU, LVD 2014/35/EU.

GEWÄHRLEISTUNGSBESTIMMUNGEN

Der Händler gewährt auf das umseitig beschriebene Produkt eine gesetzlich vorgeschriebene Gewährleistungszeit. Die Gewährleistung gilt ab dem Kaufdatum. Das Kaufdatum ist mit dem Kaufbeleg nachzuweisen. Der Händler wird die innerhalb Deutschlands erfassten Produkte, bei denen Fehler festgestellt wurden, kostenlos reparieren bzw. ersetzen. Hiervon nicht betroffen sind Verschleißteile wie z.B. Stoffabdeckungen. Voraussetzung dafür ist die Einsendung des fehlerhaften Gerätes mit Kaufbeleg vor Ablauf der Gewährleistungszeit.

Der Gewährleistungsanspruch entfällt, sofern nach Feststellung eines Fehlers, dieser z.B. durch äußere Einwirkung oder als Folge von Reparatur oder Änderung, die nicht vom Hersteller oder einem autorisierten Vertragshändler vorgenommen wurde, aufgetreten ist.

Die Gewährleistung vom Händler beschränkt sich auf Reparatur bzw. Austausch des Produktes. Im Rahmen dieser Gewährleistung übernimmt der Hersteller bzw. Verkäufer keine weitergehende Haftung und ist nicht verantwortlich für Schäden, die durch die Missachtung der Bedienungsanleitung und/oder missbräuchliche Anwendung des Produktes entstanden sind.

Stellt sich bei Überprüfung des Produktes durch den Hersteller heraus, dass das Gewährleistungsverlangen einen nicht von der Gewährleistung erfassten Fehler betrifft oder dass die Gewährleistungsfrist abgelaufen ist, sind die Kosten der Überprüfung und Reparatur vom Kunden zu tragen.

Casada International GmbH
Obermeiers Feld 3
33104 Paderborn, Germany
info@casada.com
www.casada.com



Copyright Bilder und Texte unterstehen dem Copyright von CASADA International GmbH und dürfen ohne ausdrückliche Bestätigung nicht weiterverwendet werden.

Copyright ©2016 CASADA International GmbH.
Alle Rechte vorbehalten.