

< relax**my**way

™
CASADA
healthcare



GYMBELT

BEDIENUNGSANLEITUNG | *MANUAL*



since
2000

< relax in style

Seit der Gründung im Jahr 2000 steht der Name CASADA für hochwertige Produkte im Bereich Wellness und Fitness.

Heute sind CASADA-Produkte in weltweit 37 Ländern erhältlich. Kontinuierliche Weiterentwicklung, unverwechselbares Design und die strikte Ausrichtung auf eine Verbesserung der Lebensqualität zeichnen die CASADA-Produkte ebenso aus, wie die zuverlässige und hervorragende Qualität.

WIR GRATULIEREN

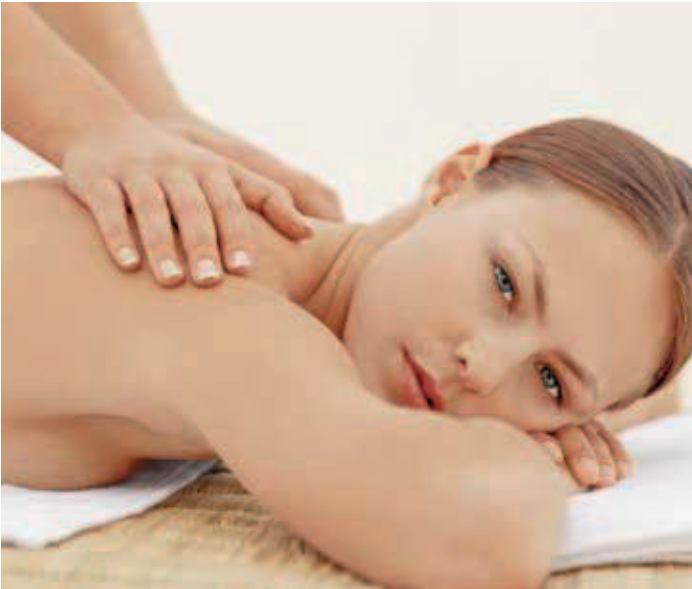
Mit dem Kauf dieses Massagegerätes haben Sie Gesundheitsbewusstsein bewiesen.

Damit Sie auf lange Zeit die Vorzüge dieses Gerätes nutzen können, möchten wir Sie bitten, die Sicherheitshinweise aufmerksam zu lesen und zu beachten.

Wir wünschen Ihnen viel Freude mit Ihrem persönlichen GymBelt.

INHALTSVERZEICHNIS

5	Die Massage
6	Sicherheitshinweise
7	Lieferumfang
7	Inbetriebnahme
7	Technische Daten
8	Ausstattung/Funktionen
10	Bedienfeld
12	Störungssuche
12	Lagerung/Pflege
12	EU - Konformitätserklärung
13	Gewährleistungsbestimmungen
26	Notizen



Jeder kennt die wohltuende Lockerung verspannter Muskeln durch eine Massage. Die Vorgänge innerhalb der Muskeln, Blutgefäße und Nervenstränge lassen sich einleuchtend erklären.

Im Körper existieren zwei Kreislaufsysteme. Der Blutkreislauf, ausgehend vom Herzen, versorgt das Gehirn, die Organe und die Muskulatur mit Nährstoffen und dem lebenswichtigen Sauerstoff, während das Lymphsystem dafür sorgt, dass Stoffwechselprodukte, Schlacken und Gifte aus dem Körper ausgespült werden können.

Wird unser Immunsystem durch Infektionen und Viren beansprucht, tastet der Arzt zunächst die Lymphknoten ab, da diese Abwehrzellen produzieren und auf diese Belastung durch Anschwellen reagieren.

Jede Massage regt dieses System an und fördert so den Abtransport schädlicher Stoffe und die Versorgung mit Sauerstoff und Nährstoffen.

SICHERHEITSHINWEISE



Bevor Sie dieses Massagegerät in Betrieb nehmen, lesen Sie bitte die folgenden Hinweise sehr sorgfältig um die einwandfreie Funktion und optimale Wirkungsweise zu gewährleisten. Bitte bewahren Sie diese Bedienungsanleitung auf!

- Dieses Massagegerät entspricht den anerkannten Grundsätzen der Technik und den aktuellen Sicherheitsbestimmungen.
- Dieses Gerät ist wartungsfrei. Evtl. erforderliche Reparaturen dürfen nur von einer autorisierten Fachkraft durchgeführt werden. Unsachgemäßer Gebrauch sowie unautorisierte Reparatur sind aus Sicherheitsgründen untersagt und führen zum Garantieverlust.
- Berühren Sie den Netzstecker niemals mit nassen Händen.
- Bitte vermeiden Sie den Kontakt des Gerätes mit Wasser, hohen Temperaturen sowie direkter Sonneneinstrahlung.
- Ziehen Sie bei längerer Nichtbenutzung das Netzkabel aus der Steckdose, um die Gefahr eines Kurzschlusses zu vermeiden.
- Benutzen Sie keine beschädigten Stecker, Schnüre oder lose Fassungen. Wenn Stecker oder Schnüre beschädigt sind, müssen diese vom Hersteller, vom Service-Vertreter oder von qualifiziertem Personal ersetzt werden. Bei Funktionsstörung trennen Sie bitte sofort die Verbindung zur Stromzufuhr. Zweckentfremdung oder falsche Nutzung schließt eine Haftung für Schäden aus.
- Um eine übermäßige Anregung der Muskulatur und Nerven zu vermeiden, sollten Sie die empfohlene Massagezeit von 15 Min. nicht überschreiten.
- Verwenden Sie niemals spitze oder scharfe Gegenstände.
- Jede Massage – auch die Handmassage – muss unterbleiben, während Sie sich in einer Schwangerschaft befinden und/oder bei Ihnen eine oder mehrere der folgenden Beschwerden im Massagebereich vorliegen: junge Verletzungen, thrombotische Erkrankungen, Entzündungen und Schwellungen aller Art, sowie Krebs. Bei Behandlung von Gebrechen und Leiden ist vor einer Massage die Absprache mit Ihrem Arzt empfohlen.
- Das Gerät nicht während der Autofahrt verwenden.
- Verwenden Sie das Gerät nicht direkt nach dem Essen oder auf nüchternen Magen.
- Sollten Sie abhängig von elektrischen Hilfsmitteln wie z.B. Herzschrittmachern sein, konsultieren Sie auf jeden Fall **vor der Massage** ärztlichen Rat.

LIEFERUMFANG

- GymBelt
- Verlängerung Gürtel
- Netzadapter
- 12 V Autoadapter

INBETRIEBNAHME

Schließen Sie den Netzadapter an das GymBelt und die Stromquelle an.

Mit dem Autoadapter können Sie das GymBelt auch auf Reisen benutzen (nicht während der Fahrt!). Stecken Sie den Autoadapter einfach in den Zigarettenanzünder.

TECHNISCHE DATEN

Maße Gerät: 17 x 11,5 x 5 cm

Gürtel Umfang: 122 cm

Gewicht: 795 g

Spannung:

Eingang: AC 100-240 V ~ 50/60 Hz

Ausgang: DC 12 V, 1500 mA

Zertifikate:



AUSSTATTUNG / FUNKTIONEN



VIBRATION

Je nach Bedarf massiert das GymBelt Taille, Bauch, Po, Arme, Oberschenkel oder Waden.

Durch den praktischen Erweiterungsgurt müssen Sie sich nicht auf diese Körperteile beschränken, sondern können auch andere Körperzonen damit massieren. Eine wohltuende Massage löst Muskelverspannungen, strafft das Gewebe, regt den Stoffwechsel an und setzt Endorphine frei.

Mit frei wählbaren Geschwindigkeitsstufen und einer automatischen Zeitfunktion bestimmen Sie Intensität und Dauer Ihrer Massage. Perfekt auf Ihre Bedürfnisse zugeschnitten wählen Sie zwischen dem langsamen oder schnellen Modus. Sie können den Massagemodus in 5 Stufen selbst regeln, in der Stärke ansteigend. Ergänzend zum Sport können Sie auf diese Weise Muskeln aufbauen und Ihre Körpersilhouette angenehm straffen.



Legen Sie einfach den Gurt an die zu trainierenden Stellen und wählen Sie das passende Programm. Eine übersichtliche Tastenfunktion und die selbsterklärenden Symbole helfen Ihnen dabei.

Ein weiterer Vorteil: Durch die einfache Handhabung, das elegante Design und ein praktisches Netzteil können Sie Ihre Massage zu Hause, im Büro oder unterwegs genießen.



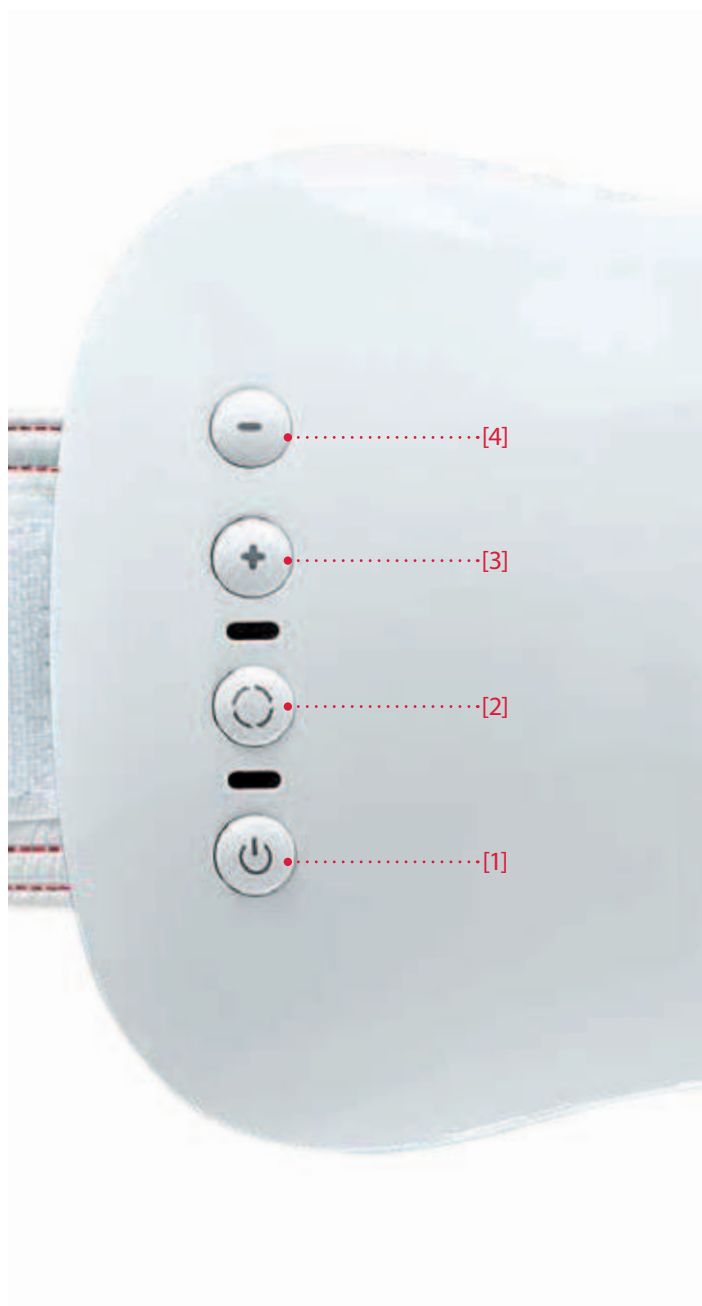
Wichtiger Hinweis: Verwenden Sie den Gurt nur auf der nackten Haut, da durch die Reibung zwischen Haut und Bekleidung unangenehme Rötungen entstehen können.



[4]



- [1] GymBelt Massagegerät
- [2] Bedienfeld
- [3] Verstellbarer Gurt
- [4] Verlängerung für den Gurt



[1] On/off

Betätigen Sie diese Taste um das GymBelt zu starten. Das Gerät startet im Automatikmodus. Um das GymBelt auszuschalten drücken Sie die Taste erneut.

[2] Modus

Drücken Sie diese Taste um vom Automatikmodus in den manuellen Modus zu wechseln. Nun können Sie mittels der Tasten + und – die Geschwindigkeiten individuell regulieren.

[3] +

Mit dieser Taste können Sie die Massagegeschwindigkeit erhöhen (nur im manuellen Modus). Insgesamt lassen sich 5 Geschwindigkeitsstufen einstellen.

[4] –

Drücken Sie diese Taste um die Massagegeschwindigkeit zu reduzieren (nur im manuellen Modus). Insgesamt lassen sich 5 Geschwindigkeitsstufen einstellen.

STÖRUNGSSUCHE

Störung	Behebung
Das Gerät ist am Stromnetz angeschlossen, weder Gerät noch Bedienfeld funktionieren.	<ul style="list-style-type: none">• Kontrollieren Sie die Verbindung zum Adapter.• Bei zu langem Gebrauch kann das Gerät überhitzen. Schalten Sie deshalb es aus und lassen es 30-50 Minuten abkühlen.

LAGERUNG / PFLEGE

Durch regelmäßige Pflege erhöhen Sie die Lebensdauer ihres GymBelt und sorgen gleichzeitig für allzeit sicheren Betrieb.

1. Empfohlene Lagerung: Trocken, staubfrei.
2. Halten Sie Flüssigkeiten oder offene Flammen vom GymBelt fern.
3. Reinigen Sie das Gerät mit einem trockenen, weichen Tuch.
4. Trennen Sie das GymBelt, wenn es nicht im Gebrauch ist, vom Stromnetz.

EU-KONFORMITÄTSERKLÄRUNG

Entspricht den europäischen Richtlinien EMC 2014/30/EU, LVD 2014/35/EU.

GEWÄHRLEISTUNGSBESTIMMUNGEN

Der Händler gewährt auf das umseitig beschriebene Produkt eine gesetzlich vorgeschriebene Gewährleistungszeit. Die Gewährleistung gilt ab dem Kaufdatum. Das Kaufdatum ist mit dem Kaufbeleg nachzuweisen. Der Händler wird die innerhalb Deutschlands erfassten Produkte, bei denen Fehler festgestellt wurden, kostenlos reparieren bzw. ersetzen. Hiervon nicht betroffen sind Verschleißteile wie z.B. Stoffabdeckungen. Voraussetzung dafür ist die Einsendung des fehlerhaften Gerätes mit Kaufbeleg vor Ablauf der Gewährleistungszeit.

Der Gewährleistungsanspruch entfällt, sofern nach Feststellung eines Fehlers, dieser z.B. durch äußere Einwirkung oder als Folge von Reparatur oder Änderung, die nicht vom Hersteller oder einem autorisierten Vertragshändler vorgenommen wurde, aufgetreten ist.

Die Gewährleistung vom Händler beschränkt sich auf Reparatur bzw. Austausch des Produktes. Im Rahmen dieser Gewährleistung übernimmt der Hersteller bzw. Verkäufer keine weitergehende Haftung und ist nicht verantwortlich für Schäden, die durch die Missachtung der Bedienungsanleitung und/oder missbräuchliche Anwendung des Produktes entstanden sind.

Stellt sich bei Überprüfung des Produktes durch den Hersteller heraus, dass das Gewährleistungsverlangen einen nicht von der Gewährleistung erfassten Fehler betrifft oder dass die Gewährleistungsfrist abgelaufen ist, sind die Kosten der Überprüfung und Reparatur vom Kunden zu tragen.

Casada International GmbH
Obermeiers Feld 3
33104 Paderborn, Germany

info@casada.com
www.casada.com

Copyright Bilder und Texte unterstehen dem Copyright von CASADA International GmbH und dürfen ohne ausdrückliche Bestätigung nicht weiterverwendet werden.

Copyright © 2016 CASADA International GmbH.
Alle Rechte vorbehalten.

